

ウッドバーニング & チョークアート

専用の電気ペンを使って
木を焦がして描く「ウッドバーニング」と
カフェなどの看板としてよく見かける
色鮮やかな「チョークアート」の体験会です！
展示会も同時開催しますので、是非ご参加下さい。

体験会



◆ウッドバーニング◆

【日時】11/26(土) 13:30~15:00
【定員】10名 【対象】中学生以上
【参加料】1,500円
【持ち物】特になし
【申込】11/5(土) 10:00~先着順
定員になり次第終了

※ウッドバーニング体験会の見本です

◆チョークアート◆

【日時】11/27(日) 13:30~15:00
【定員】10名 【対象】小学生以上
【参加料】1,500円
【持ち物】特になし
【申込】11/5(土) 10:00~先着順 定員になり次第終了

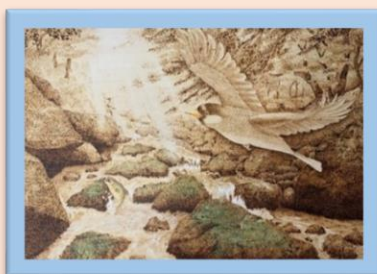


※チョークアート体験会の見本です

STUDIO QUALLA 荒金 俊一

ウッドバーニング & チョークアート展

11月25日(金)~11月28日(月)
9:00~18:00



とある溪谷にて



シーサイドカフェ シーガル

注)・新型コロナウイルス感染拡大防止の為、来館前は検温して、マスク着用でお越しください。
感染の状況に応じて、中止する場合があります。

田尻歴史館(愛称:愛らんどハウス)【指定管理者株式会社ビケンテクノ】

〒598-0092 大阪府泉南郡田尻町吉見1101番地1

☎ 072-465-0045

開館時間:9:00~18:00

休館日:毎週水曜日・年末年始(12/29~翌1/3)

ホームページ <https://tajiri-rekishikan.net/>



田尻歴史館
ホームページ